

€	Janv.	Fév.	Mars.	Avril	Mai	Juin	Juil.	Août	Sept.	Oct.	Nov.	Déc.
Se	54€* 27€ BB 1/2 TWIN	54€ 27€ BB 1/2 TWIN	54€ 27€ BB 1/2 TWIN	54€ 27€ BB 1/2 TWIN	54€ 27€ BB 1/2 TWIN	54€ 27€ BB 1/2 TWIN	56€ 28€ BB 1/2 TWIN	56€ 28€ BB 1/2 TWIN	54€ 27€ BB 1/2 TWIN	54€ 27€ BB 1/2 TWIN	54€ 27€ BB 1/2 TWIN	54€ 27€ BB 1/2 TWIN
We	54€ 27€ BB 1/2 TWIN	54€ 27€ BB 1/2 TWIN	54€ 27€ BB 1/2 TWIN	54€ 27€ BB 1/2 TWIN	54€ 27€ BB 1/2 TWIN	54€ 27€ BB 1/2 TWIN	56€ 28€ BB 1/2 TWIN	56€ 28€ BB 1/2 TWIN	54€ 27€ BB 1/2 TWIN	54€ 27€ BB 1/2 TWIN	54€ 27€ BB 1/2 TWIN	54€ 27€ BB 1/2 TWIN

*Tarif "A partir de..." valable pour 2 personnes en chambre standard petit-déjeuner inclus, sous réserve de disponibilités pour un minimum de 10 chambres réservées.



20€
Supplément
single

FREE
Gratuité
chauffeur

Vos avantages Groupe !



Emplacement
Bus Gratuit



Tarif Groupe



Wifi Gratuit



Aménagement
horaire PDJ



Bouteille d'eau
offerte au
départ

Première Classe Pamiers ★



Lieu Dit La Bouriette 09100 Pamiers,
France



+33 5 61 68 95 18



pamiers@premiereclasse.fr



pamiers.premiereclasse.com



Toulouse - 1h (73Km)
Foix - 19min (23Km)



Autoroute A66 4min (4Km)

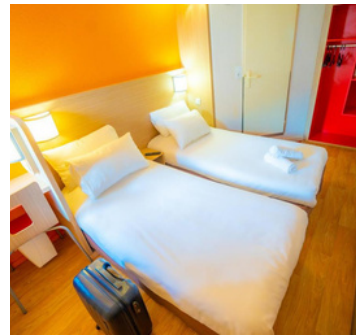


Gare de Pamiers - 7min (2Km)



Aéroport de Toulouse - 1h10 (80Km)





€	Janv.	Fév.	Mars.	Avril	Mai	Juin	Juil.	Août	Sept.	Oct.	Nov.	Déc.
Se	54€* 27€ BB 1/2 TWIN	54€ 27€ BB 1/2 TWIN	54€ 27€ BB 1/2 TWIN	54€ 27€ BB 1/2 TWIN	54€ 27€ BB 1/2 TWIN	54€ 27€ BB 1/2 TWIN	56€ 28€ BB 1/2 TWIN	56€ 28€ BB 1/2 TWIN	54€ 27€ BB 1/2 TWIN	54€ 27€ BB 1/2 TWIN	54€ 27€ BB 1/2 TWIN	54€ 27€ BB 1/2 TWIN
We	54€ 27€ BB 1/2 TWIN	54€ 27€ BB 1/2 TWIN	54€ 27€ BB 1/2 TWIN	54€ 27€ BB 1/2 TWIN	54€ 27€ BB 1/2 TWIN	54€ 27€ BB 1/2 TWIN	56€ 28€ BB 1/2 TWIN	56€ 28€ BB 1/2 TWIN	54€ 27€ BB 1/2 TWIN	54€ 27€ BB 1/2 TWIN	54€ 27€ BB 1/2 TWIN	54€ 27€ BB 1/2 TWIN

*Price "From..." valid for 2 people in a standard room including breakfast, subject to availability for a minimum of 10 rooms reserved.



20€
Single
supplement

FREE
Free driver

Your Group benefits!



Free Bus Location



Group Rate



Free Wifi



Breakfast schedule
arrangement



Bottle of water
offered on
departure

Première Classe Pamiers ★



Lieu Dit La Bouriette 09100 Pamiers,
France



+33 5 61 68 95 18



pamiers@premiereclasse.fr



pamiers.premiereclasse.com



Toulouse - 1h (73Km) Foix -
19min (23Km)



Motorway A66 4min (4Km)



Pamiers train station - 7min (2Km)



Toulouse Airport - 1h10 (80Km)



We are a group of 33 hotels!

To find out about our destinations in France from 1* to 5*, click on the logo.